

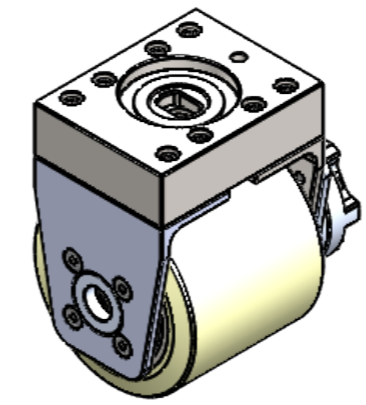
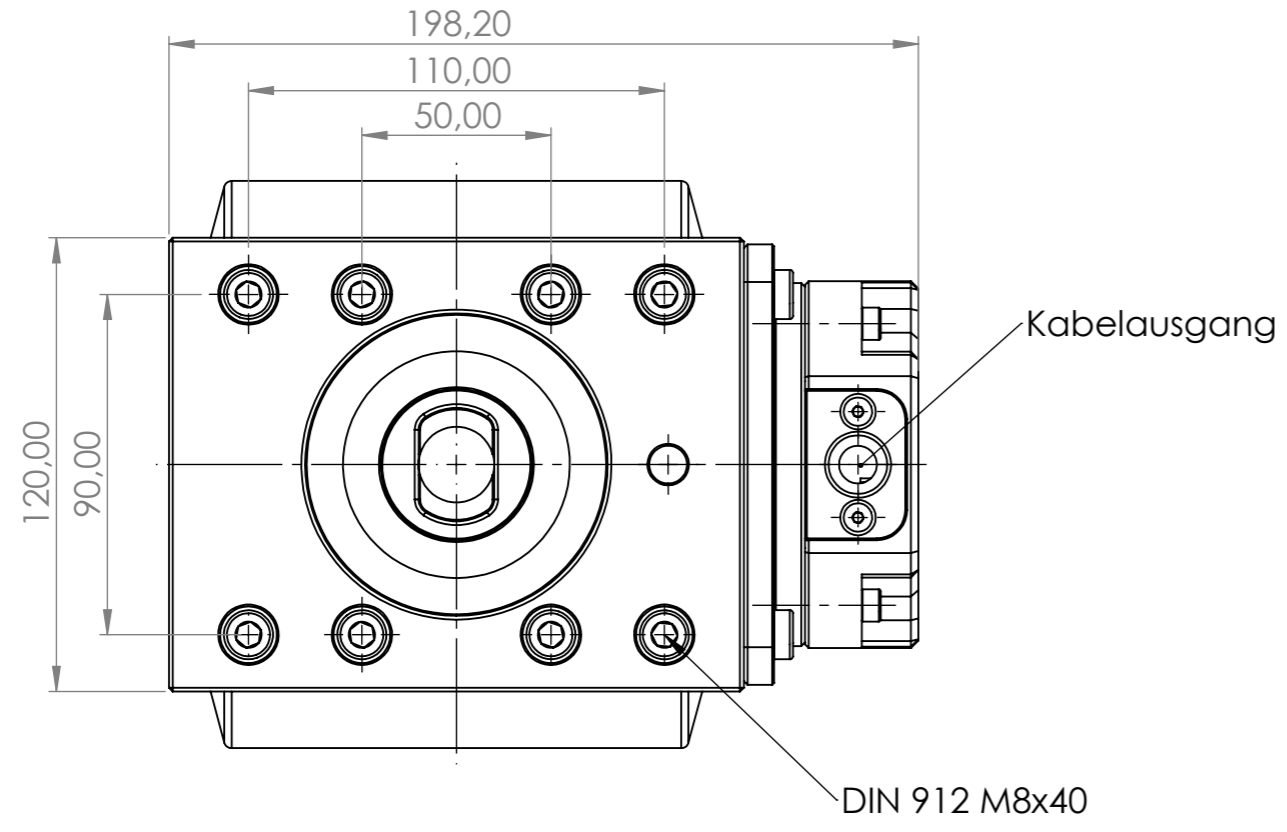
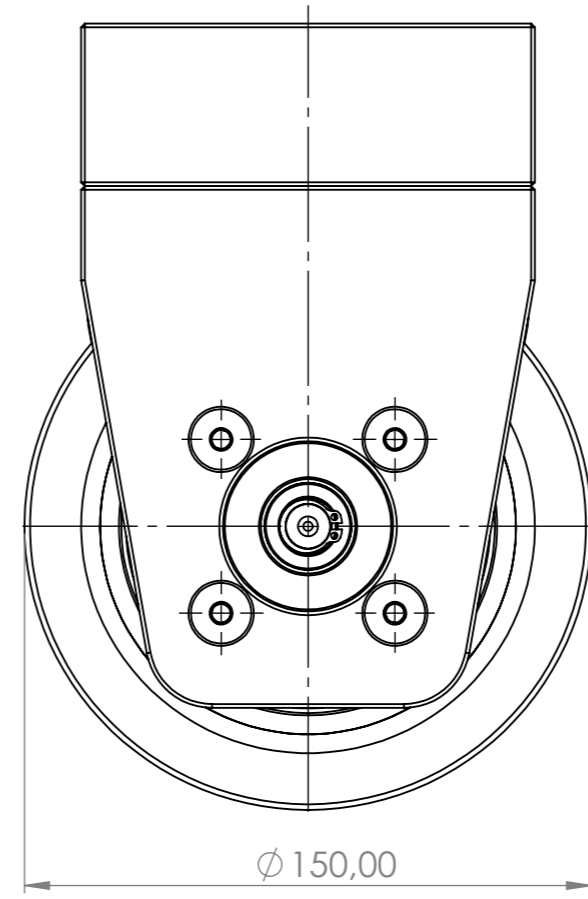
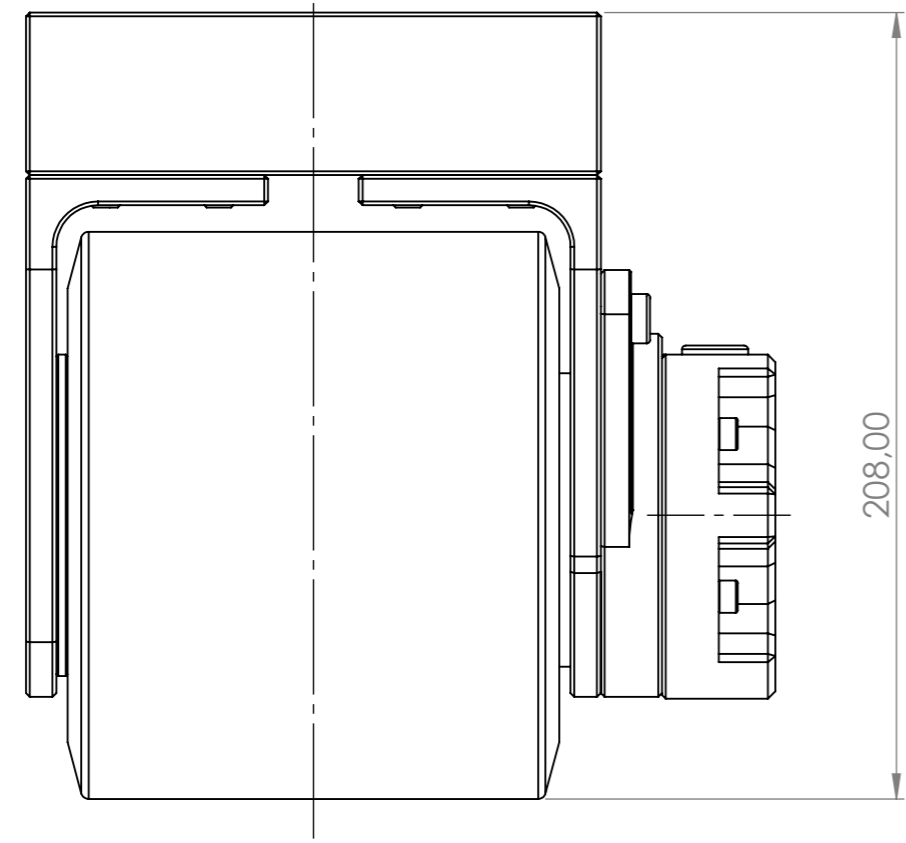
Motordrehzahl	Motordrehmoment	Getriebeuntersetzung	Rad Ø		Geschwindigkeit FTS	Geschwindigkeit FTS	Drehmoment FTS ohne Wirkungsgradverlust	Drehmoment FTS am Radreifen ohne
<i>rpm</i>	<i>Nm</i>	<i>i</i>	<i>mm</i>		<i>km/h</i>	<i>m/s</i>	<i>Nm</i>	<i>N am Rad</i>
5510	2,25	36	150		4,33	1,20	81,00	1080,00

Technische Daten Rad	
Geschwindigkeit	Tragfähigkeit
4 km/h	1950 kg
10 km/h	1100 kg
16 km/h	580 kg

Technische Daten Motor		
Motorausführung		Integriert
Nennspannung	V _{dc}	48
Leerlaufdrehzahl	min ⁻¹	7100
Nennndrehzahl	min ⁻¹	5510
Nennmoment	Nm	2,25
Nennleistung	W	1300
Isolierstoffklasse		F

Technische Daten Encoder SICK AFM60I-BBKC262144	
Auflösung	18bit*12bit (262144x4096)
Fehlergrenzen	0,03°
Kommunikationsschnittstelle	SSI+Sin/Cos
Initialisierungszeit	50 ms
Positionsbildungszeit	< 1 µs
Anschlussart	Stecker M12 12polig radial
Versorgungsspannung	4,5 ... 32 V DC
Leistungsaufnahme	< 0,7W (ohne Last)
Mechanische Ausführung	Aufsteckhohlwelle Ø8 mm
Material	Edelstahl V2A
Schutzart	IP 67
Betriebstemperaturbereich	-40°C ... +100°C

Technische Daten Bremse INTORQ BFK551-04	
Leistung	10,9 W
Bremsmoment	1 / 2 Nm
Versorgungsspannung	24 VDC / 103 VDC / 205 VDC



THE INFORMATION CONTAINED IN THIS DRAWING IS THE SOLE PROPERTY OF Laudensch Formtechnik GmbH. ANY REPRODUCTION IN PART OR AS A WHOLE WITHOUT THE WRITTEN PERMISSION OF Laudensch Formtechnik GmbH IS PROHIBITED.

Laudensch
Formtechnik
D78559 Gosheim
Am Sturmbühl 6

Dateiname:		Gewicht:			
12100_20_12_000A INTEGRIERTER RADANTRIEB i_36_Datenblatt					
Index:	Tag:	Name:	Datum/Gepr.:	Tag:	Name:
		Gez.:	25.01.23	IP	Status:
		Gepr.:			
		Maßstab:	Benennung:		
		1:2	INTEGRIERTER RADANTRIEB		
		Format:	2-stufig i=36:1		
		A3	Zeichnung.-Nr.:		
			12100_20_12_000A		

Index