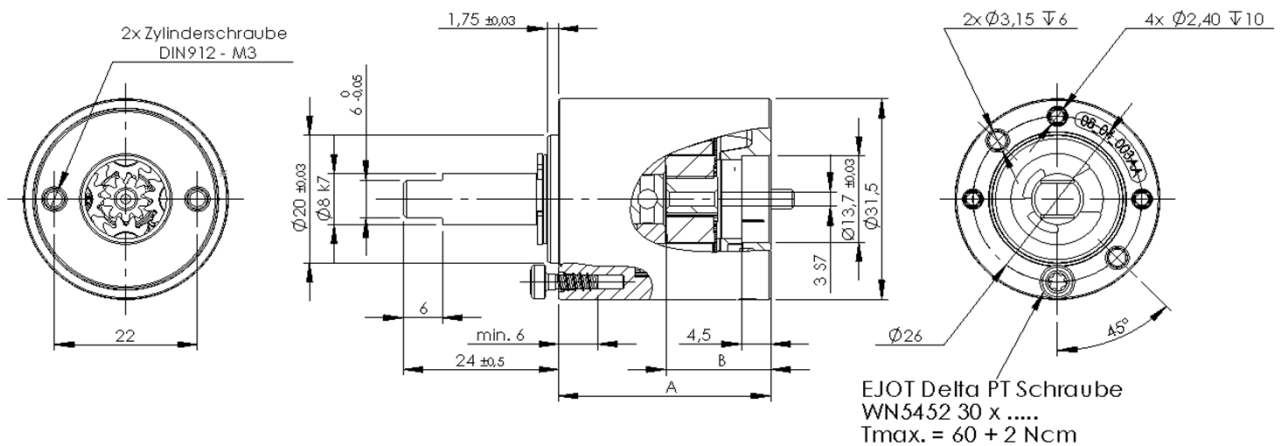


Stufe/n Stage/s	Technische Daten - <i>technical data</i>						A	B
	Wirkungsgrad level of efficiency	Maximale Drehzahl top speed	Untersetzung gear ratio	Nennmoment nominal torque	Blockmoment stall torque	Wellenbelastung shaft load		
1	0.80	3000 rpm	3.6:1	0,50 Nm	1,00 Nm	ax. 30 N rad. 15 N	32,6 mm	15,5 mm
			4.3:1	0,80 Nm	1,60 Nm			
			5.3:1	1,00 Nm	2,00 Nm			
			7.5:1	1,00 Nm	2,00 Nm			
2	0.70	3000 rpm	13:1	0,50 Nm	1,00 Nm	ax. 55 N rad. 35 N	44,6 mm	15,5 mm
			18:1	0,80 Nm	1,60 Nm			
			23:1	1,00 Nm	2,00 Nm			
			28:1	1,00 Nm	2,00 Nm			
			40:1	1,00 Nm	2,00 Nm			
3	0.60	3000 rpm	56:1	0,80 Nm	1,60 Nm	ax. 80 N rad. 55 N	56,6 mm	15,5 mm
			96:1	1,00 Nm	2,00 Nm			
			121:1	1,00 Nm	2,00 Nm			
			152:1	1,00 Nm	2,00 Nm			
			213:1	1,00 Nm	2,00 Nm			
			300:1	1,00 Nm	2,00 Nm			
			422:1	0,80 Nm	1,60 Nm			

Standardausführung abtriebsseitig / *Standard version output side*

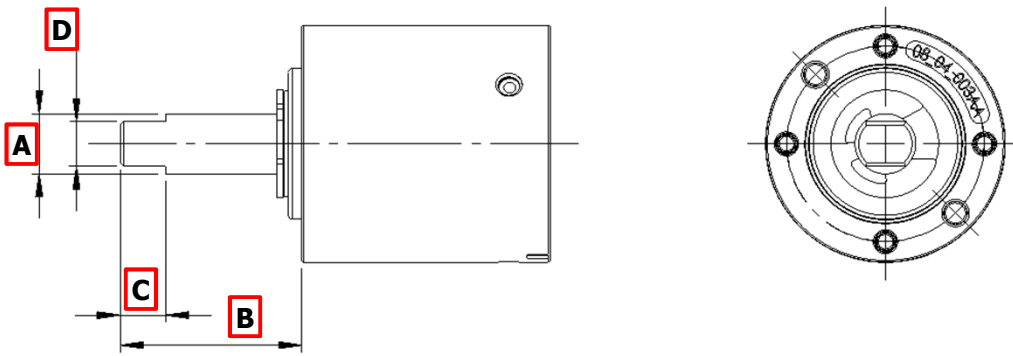
Design nach Kundenanforderungen möglich / Design according to customer`s request is possible



ab Lager auf Anfrage

Die Angaben sind Durchschnittswerte. Das Nennmoment bezieht sich auf die Lebensdauer von 1000 Stunden. Einflüsse sind: Drehmoment, Drehmomentspitzen, Laufzeit, Zykluszeit, Lastwechsel, Drehzahl, Einbaulage, Umgebung und Temperatur. Das Getriebe ist einsetzbar von -40° bis +90°C. Weitere Angaben auf Anfrage.

The figures are averages. The nominal torque refers to the live duration of 1000 hours. Influences are: torque, torque peaks, duration, cycle time, load change, speed, mounting position, ambient and temperature. The gearbox can be used from -40 ° to +90 ° C. More details on request.



Zeichnung / *Drawing*

Notiz / *Note*