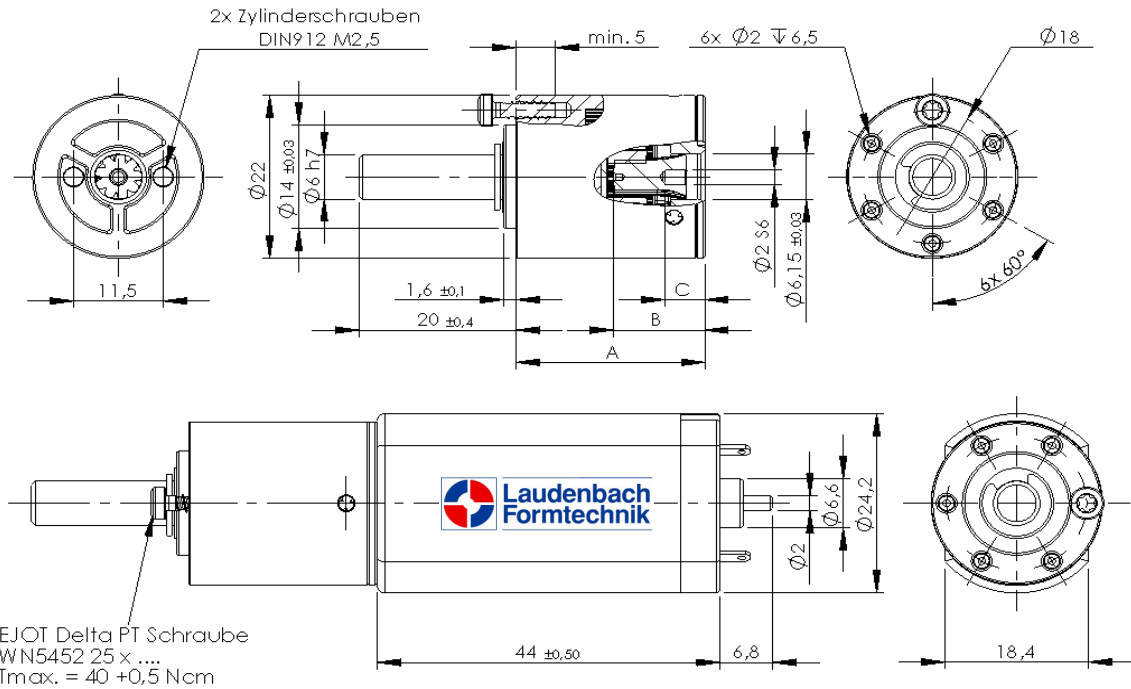


Stufe/n Stage/s	Technische Daten / <i>technical data</i>						A	B	C
	Wirkungsgrad <i>level of efficiency</i>	Maximale Drehzahl <i>top speed</i>	Untersetzung <i>gear ratio</i>	Nennmoment <i>nominal torque</i>	Blockmoment <i>stall torque</i>	Wellenbelastung <i>shaft load</i>			
1	0.80	5000 rpm	3.6:1	0,10 Nm	0,20 Nm	ax. 25 N rad. 15 N	24 mm	12 -0,4 mm	5,4 mm
			4.3:1	0,15 Nm	0,30 Nm				
			5.3:1	0,60 Nm	1,20 Nm				
			7.5:1	0,60 Nm	1,20 Nm				
2	0.70	5000 rpm	13:1	0,10 Nm	0,20 Nm	ax. 25 N rad. 35 N	32 mm	12 -0,4 mm	5,4 mm
			18:1	0,20 Nm	0,40 Nm				
			23:1	0,60 Nm	1,20 Nm				
			28:1	0,60 Nm	1,20 Nm				
			40:1	0,60 Nm	1,20 Nm				
3	0.60	5000 rpm	96:1	0,60 Nm	1,20 Nm	ax. 25N rad. 55 N	40 mm	12 -0,4 mm	5,4 mm
			121:1	0,60 Nm	1,20 Nm				
			152:1	0,60 Nm	1,20 Nm				
			213:1	0,60 Nm	1,20 Nm				
			300:1	0,60 Nm	1,20 Nm				
			422:1	0,20 Nm	0,40 Nm				

Standardausführung abtriebs- und antriebsseitig / *Standard version output and input side*

Design nach Kundenanforderungen möglich / *Design according to customer's request is possible*

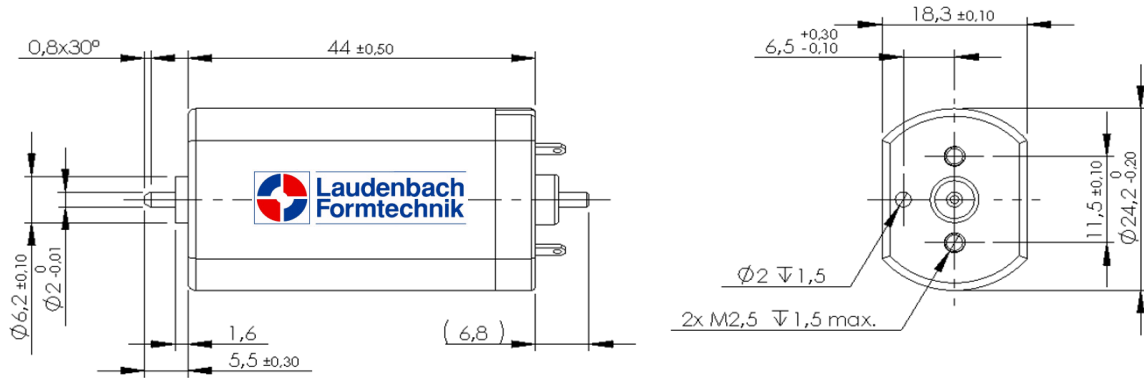


PG22 Getriebe- Motoreinheit. Motorvariante mit 24V DC oder 18V DC siehe Motordatenblatt.

PG22 gear motor unit. motor version with 24VDC or 18VDC see motor data sheet.

ab Lager **auf Anfrage**

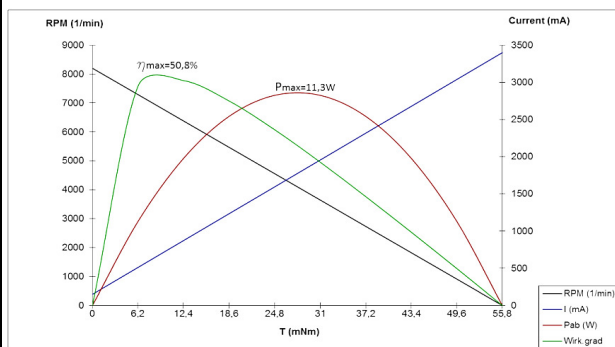
Die Angaben sind Durchschnittswerte. Das Nennmoment bezieht sich auf die Lebensdauer von 1000 Stunden. Einflüsse sind: Drehmoment, Drehmomentspitzen, Laufzeit, Zykluszeit, Lastwechsel, Drehzahl, Einbaulage, Umgebung und Temperatur. Das Getriebe ist einsetzbar von -15° bis +65°C. Weitere Angaben auf Anfrage.
The figures are averages. The nominal torque refers to the live duration of 1000 hours. Influences are: torque, torque peaks, duration, cycle time, load change, speed, mounting position, ambient and temperature. The gearbox can be used from -15 ° to +65 ° C. More details on request.



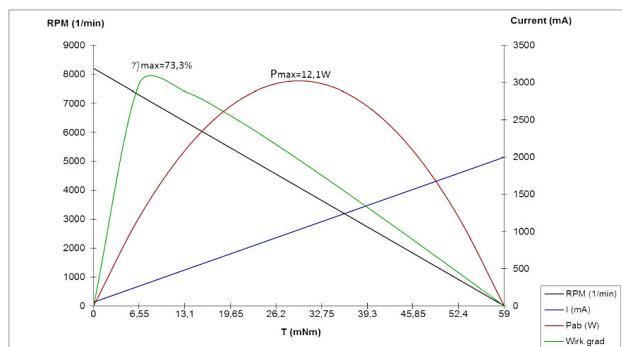
Zeichnung / Drawing

Technische Daten / Specifications:

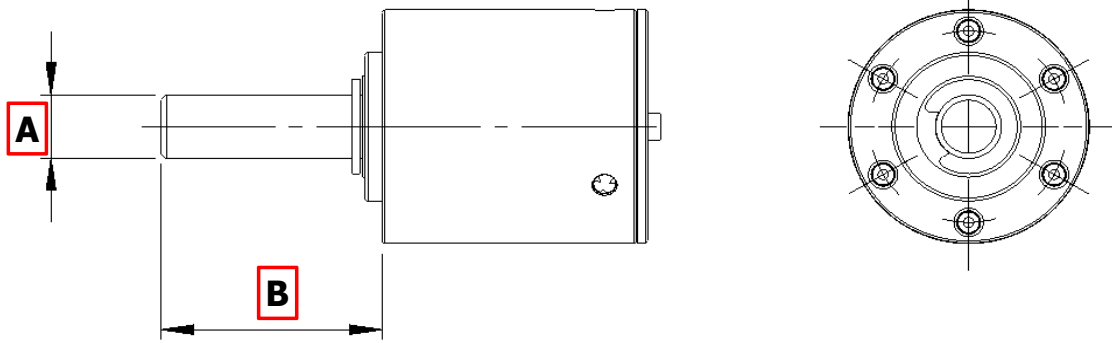
LFT Bestellnummer: 12100_08_03_EM_ Order number: 12100_08_03_EM_	_00016E	_00026C
Nennspannung (V DC) <i>Input voltage</i>	18	24
Leerlaufdrehzahl (rpm) <i>No load speed</i>	8200	8200
Leerlaufstrom (A) <i>No load current</i>	0,15	0,05
Nenn-drehzahl (rpm) <i>Load speed</i>	6400	6400
Nennmoment (mNm) <i>Torque</i>	12	13
Nennstrom (A) <i>Load current</i>	0,85	0,48
Anhaltmoment (mNm) <i>Stall torque</i>	55	59
Anhaltstrom (A) <i>Stall current</i>	3,4	2
Wirkungsgrad (%) <i>Efficiency</i>	51	72
Drehmomentkonstante (mNm/A) <i>Torque constant</i>	14,1	27,1
Drehzahlkonstante (rpm/V) <i>Speed constant</i>	456	342
Drehrichtung <i>Derection of rotation</i>	CW / CCW	CW / CCW



Leistungskurve 18V DC
Performance curves 18V DC



Leistungskurve 24V DC
Performance curves 24V DC



Zeichnung / *Drawing*

Notiz / *Note*