

Laudenbach - Ihr Getriebespezialist - Planetengetriebe PG42

Kunststoffausführung schmierstofffrei - LFT Nr.: 12100_08_04_000

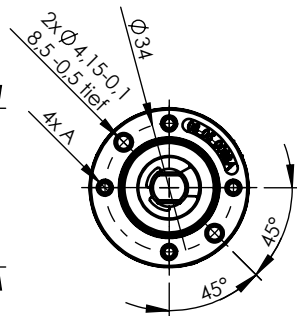
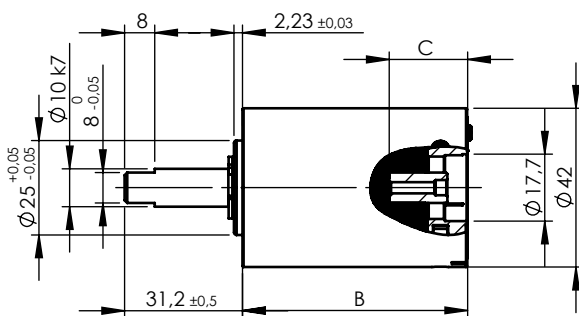


Laudenbach Formtechnik GmbH & Co.KG
 Am Stumbühl 6
 78559 Gosheim
 phone: +49 (0) 7426 / 5284-0
 mail: info@laudenbach-formtechnik.de

Parameter	1-stufig	2-stufig	3-stufig
Perm. Abtriebsdrehmoment	4.0 Nm	5.0 Nm	6.0 Nm
Abtriebsmoment (block)	8.0 Nm	10.0 Nm	12.0 Nm
Wirkungsgrad	0.80	0.72	0.68
Max. Verformung in Grad	1.60°	1.95°	2.30°
Eingangsdrehzahl max. empfohlen - für Dauerbetrieb	5.000 rpm		
Betriebstemperaturbereich	-40 °C to +90 °C		
Lagerung Abtriebsseitig mit Sintermetalllager			
Max. Wellenbelastung, radial (10 mm ab Flansch)	40 N	65 N	90 N
Max. Wellenbelastung, axial	40 N	40 N	40 N
Aufpresskraft maximal	100 N	100 N	100 N
Lagerung Abtriebsseitig mit Kugellager			
Max. Wellenbelastung, radial (10 mm ab Flansch)	100 N	150 N	250 N
Max. Wellenbelastung, axial	50 N	50 N	50 N
Aufpresskraft maximal	120 N	120 N	120 N
Material Gehäuse:	Kunststoff		
Material Planetenrad:	Kunststoff		
Material Abtriebswelle	Rostfreier Stahl		

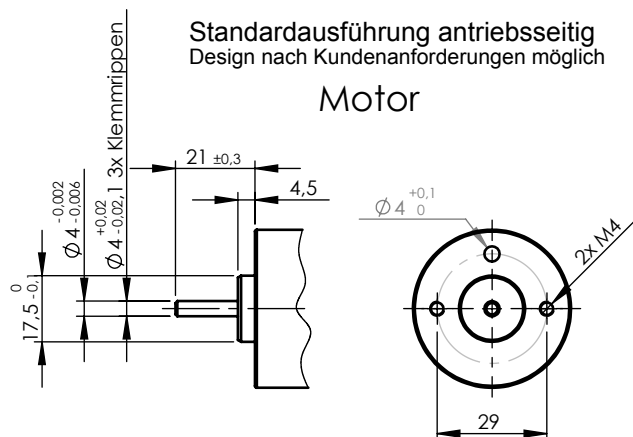
Die Angaben sind Durchschnittswerte. Das permanente Drehmoment steigt oder fällt je nach Einsatzfall. Durchschnittslebensdauer beträgt 5000 Std. Angenommener Richtwert: unter 1000 Std. x 1,8; 3000 Std. x 1,4; 5000 Std. x 1. Die Einflüsse sind: Drehmoment, Drehmomentspitzen, Laufzeit, Zykluszeit, Lastwechsel, Temperatur, Einbaulage, Umgebung. Im Einzelfall muss die Situation nach Pflichtenheft untersucht werden.

Standardausführung abtriebsseitig
 Design nach Kundenanforderungen möglich



Standardausführung antriebsseitig
 Design nach Kundenanforderungen möglich

Motor



	1-stufig	2-stufig	3-stufig	Variante für selbstschneidende Befestigung	Variante mit Gewindeinsert
Maß A				Ø 3,1 mm 13 mm tief	Gewindebuchse DIN 16903 Form S M4
Maß B	43,4 mm	59,6 mm	75,5 mm		
Maß C	11 mm	11 mm	11 mm	Ritzleinbautiefe	

Laudenbach - Ihr Getriebespezialist - Planetengetriebe PG42

Kunststoffausführung schmierstofffrei - LFT Nr.:12100_08_05_000



Laudenbach Formtechnik GmbH & Co.KG
 Am Stumbühl 6
 78559 Gosheim
 phone: +49 (0) 7426 / 5284-0
 mail: info@laudenbach-formtechnik.de

Bezeichnung der Bestell-Nr.:

Beispiel:

12100_08_05_A_3.6

LFT - Serien Nr.:

- Bauart
- A** - Sinterlager
 - B** - Sinterlager mit Insert
 - C** - Kugellager
 - D** - Kugellager mit Insert

Untersetzungsverhältnis: **3,6:1**

Stufe	Bestell Nr.:	Stufen	Bestell Nr.:	Stufen	Bestell Nr.:
1	12100_08_05_A_3.6	2	12100_08_05_A_13	3	12100_08_055_A_96
	12100_08_05_B_3.6		12100_08_05_B_13		12100_08_05_B_96
	12100_08_05_C_3.6		12100_08_05_C_13		12100_08_05_C_96
	12100_08_05_D_3.6		12100_08_05_D_13		12100_08_05_D_96
	12100_08_05_A_4.3		12100_08_05_A_18		12100_08_05_A_121
	12100_08_05_B_4.3		12100_08_05_B_18		12100_08_05_B_121
	12100_08_05_C_4.3		12100_08_05_C_18		12100_08_05_C_121
	12100_08_05_D_4.3		12100_08_05_D_18		12100_08_05_D_121
	12100_08_05_A_5.3		12100_08_05_A_23		12100_08_05_A_152
	12100_08_05_B_5.3		12100_08_05_B_23		12100_08_05_B_152
	12100_08_05_C_5.3		12100_08_05_C_23		12100_08_05_C_152
	12100_08_05_D_5.3		12100_08_05_D_23		12100_08_05_D_152
	12100_08_05_A_7.5		12100_08_05_A_28		12100_08_05_A_213
	12100_08_05_B_7.5		12100_08_05_B_28		12100_08_05_B_213
	12100_08_05_C_7.5		12100_08_05_C_28		12100_08_05_C_213
	12100_08_05_D_7.5		12100_08_05_D_28		12100_08_05_D_213
			12100_08_05_A_40		12100_08_05_A_300
			12100_08_05_B_40		12100_08_05_B_300
			12100_08_05_C_40		12100_08_05_C_300
			12100_08_05_D_40		12100_08_05_D_300