

# Laudenbach - Ihr Getriebespezialist - Planetengetriebe PG32

## Kunststoffausführung schmierstofffrei - LFT Nr.: 12100\_08\_04\_000

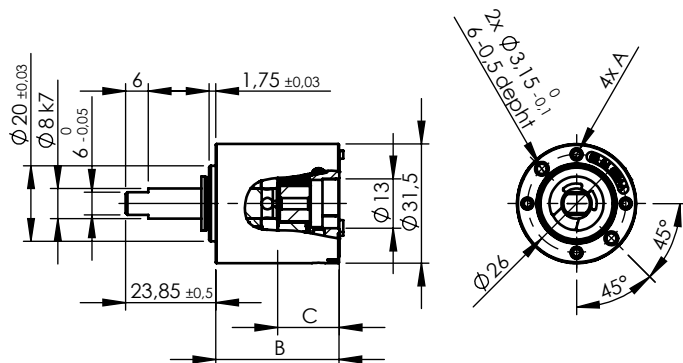


Laudenbach Formtechnik GmbH & Co.KG  
 Am Sturmbühl 6  
 78559 Gosheim  
 phone: +49 (0) 7426 / 5284-0  
 mail: info@laudenbach-formtechnik.de

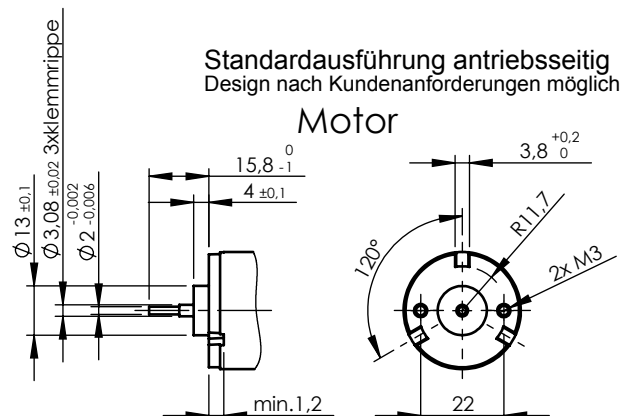
Parameter	1-stufig	2-stufig	3-stufig
Perm. Abtriebsdrehmoment	0.3 Nm	0.5 Nm	0.8 Nm
Abtriebsmoment (block)	0.6 Nm	1.0 Nm	1.6 Nm
Wirkungsgrad	0.80	0.72	0.63
Max. Verformung in Grad	1.60°	1.95°	2.30°
Eingangsdrehzahl max. empfohlen - für Dauerbetrieb	5.000 rpm		
Betriebstemperaturbereich	-40 °C to +90 °C		
<b>Lagerung Abtriebsseitig mit Sintemetalllager</b>			
Max. Wellenbelastung, radial (10 mm ab Flansch)	30 N	55 N	80 N
Max. Wellenbelastung, axial	35 N	35 N	35 N
Aufpresskraft maximal	100 N	100 N	100 N
<b>Lagerung Abtriebsseitig mit Kugellager</b>			
Max. Wellenbelastung, radial (10 mm ab Flansch)	50 N	100 N	150 N
Max. Wellenbelastung, axial	40 N	40 N	40 N
Aufpresskraft maximal	100 N	100 N	100 N
Material Gehäuse:	Kunststoff		
Material Planetenrad:	Kunststoff		
Material Abtriebswelle	Rostfreier Stahl		

Die Angaben sind Durchschnittswerte. Das permanente Drehmoment steigt oder fällt je nach Einsatzfall. Durchschnittslebensdauer beträgt 5000 Std. Angenommener Richtwert: unter 1000 Std. x 1,8; 3000 Std. x 1,4; 5000 Std. x 1. Die Einflüsse sind: Drehmoment, Drehmomentspitzen, Laufzeit, Zykluszeit, Lastwechsel, Temperatur, Einbaulage, Umgebung. Im Einzelfall muss die Situation nach Pflichtenheft untersucht werden.

**Standardausführung abtriebsseitig**  
 Design nach Kundenanforderungen möglich



**Standardausführung antriebsseitig**  
 Design nach Kundenanforderungen möglich



	1-stufig	2-stufig	3-stufig	Variante für selbstschneidende Befestigung	Variante mit Gewindeinsert
Maß A				Ø 2,3 mm 10 mm tief	Gewindebuchse DIN 16903 Form S M3
Maß B	32,6 mm	44,55 mm	56,6 mm		
Maß C	11 mm	11 mm	11 mm	Ritzeleinbautiefe	

# Laudenbach - Ihr Getriebespezialist - Planetengetriebe PG32

## Kunststoffausführung schmierstofffrei - LFT Nr.:12100\_08\_04\_000



Laudenbach Formtechnik GmbH & Co.KG  
 Am Stumbühl 6  
 78559 Gosheim  
 phone: +49 (0) 7426 / 5284-0  
 mail: info@laudenbach-formtechnik.de

Bezeichnung der Bestell-Nr.:

Beispiel:

**12100\_08\_04\_A\_3.6**

LFT - Serien Nr.:

Untersetungsverhältnis: **3,6:1**

Bauart

- A** - Sinterlager
- B** - Sinterlager mit Insert
- C** - Kugellager
- D** - Kugellager mit Insert
- M** - nur Hohlrad aus Kunststoff

Stufe	Bestell Nr.:	Stufen	Bestell Nr.:	Stufen	Bestell Nr.:
1	12100_08_04_A_3.6	2	12100_08_04_A_13	3	12100_08_04_A_96
	12100_08_04_B_3.6		12100_08_04_B_13		12100_08_04_B_96
	12100_08_04_C_3.6		12100_08_04_C_13		12100_08_04_C_96
	12100_08_04_D_3.6		12100_08_04_D_13		12100_08_04_D_96
	12100_08_04_M_3.6		12100_08_04_M_13		12100_08_04_M_96
	12100_08_04_A_4.3		12100_08_04_A_18		12100_08_04_A_121
	12100_08_04_B_4.3		12100_08_04_B_18		12100_08_04_B_121
	12100_08_04_C_4.3		12100_08_04_C_18		12100_08_04_C_121
	12100_08_04_D_4.3		12100_08_04_D_18		12100_08_04_D_121
	12100_08_04_M_4.3		12100_08_04_M_18		12100_08_04_M_121
	<b>12100_08_04_A_5.3</b>		12100_08_04_A_23		<b>12100_08_04_A_152</b>
	12100_08_04_B_5.3		12100_08_04_B_23		12100_08_04_B_152
	12100_08_04_C_5.3		12100_08_04_C_23		12100_08_04_C_152
	12100_08_04_D_5.3		12100_08_04_D_23		12100_08_04_D_152
	12100_08_04_M_5.3		12100_08_04_M_23		12100_08_04_M_152
	<b>12100_08_04_A_7.5</b>		<b>12100_08_04_A_28</b>		<b>12100_08_04_A_213</b>
	12100_08_04_B_7.5		12100_08_04_B_28		12100_08_04_B_213
	12100_08_04_C_7.5		12100_08_04_C_28		12100_08_04_C_213
	12100_08_04_D_7.5		12100_08_04_D_28		12100_08_04_D_213
	12100_08_04_M_7.5		12100_08_04_M_28		12100_08_04_M_213
	<b>12100_08_04_A_40</b>	<b>12100_08_04_A_300</b>			
	12100_08_04_B_40	12100_08_04_B_300			
	12100_08_04_C_40	12100_08_04_C_300			
	12100_08_04_D_40	12100_08_04_D_300			
	12100_08_04_M_40	12100_08_04_M_300			