

Laudenbach - Ihr Getriebespezialist - Planetengetriebe PG32

Kunststoffausführung geschmiert - LFT Nr.: 12100_08_04_000_G

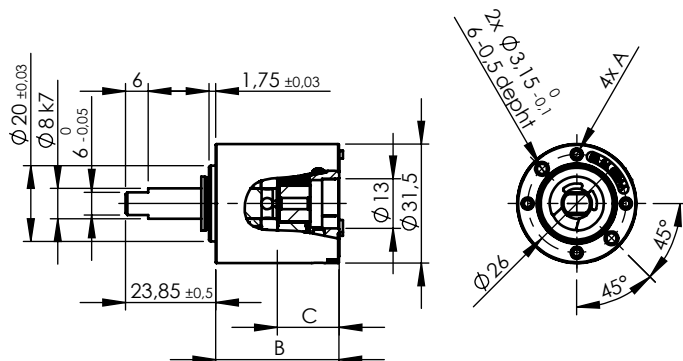


Laudenbach Formtechnik GmbH & Co.KG
 Am Sturmbühl 6
 78559 Gosheim
 phone: +49 (0) 7426 / 5284-0
 mail: info@laudenbach-formtechnik.de

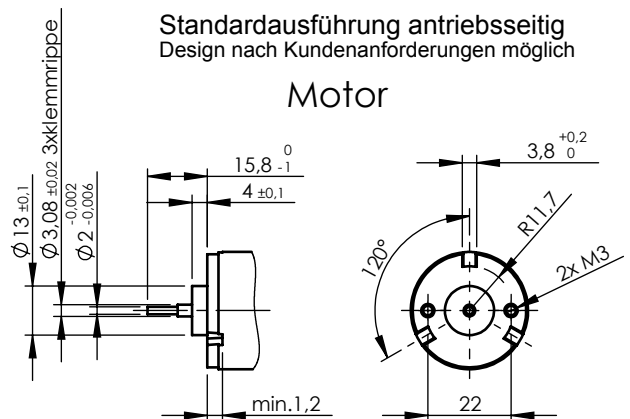
Parameter	1-stufig	2-stufig	3-stufig
Perm. Abtriebsdrehmoment	0.4 Nm	1.0 Nm	2.0 Nm
Abtriebsmoment (block)	0.8 Nm	2.0 Nm	4.0 Nm
Wirkungsgrad	0.72	0.67	0.60
Max. Verformung in Grad	1.60°	1.95°	2.30°
Eingangsdrehzahl max. empfohlen - für Dauerbetrieb	5.000 rpm		
Betriebstemperaturbereich	-15 °C to +65 °C		
Lagerung Abtriebsseitig mit Sintermetalllager			
Max. Wellenbelastung, radial (10 mm ab Flansch)	30 N	55 N	80 N
Max. Wellenbelastung, axial	35 N	35 N	35 N
Aufpresskraft maximal	100 N	100 N	100 N
Lagerung Abtriebsseitig mit Kugellager			
Max. Wellenbelastung, radial (10 mm ab Flansch)	50 N	100 N	150 N
Max. Wellenbelastung, axial	40 N	40 N	40 N
Aufpresskraft maximal	100 N	100 N	100 N
Material Gehäuse:	Kunststoff		
Material Planetenrad:	Kunststoff		
Material Abtriebswelle	Rostfreier Stahl		

Die Angaben sind Durchschnittswerte. Das permanente Drehmoment steigt oder fällt je nach Einsatzfall. Durchschnittslebensdauer beträgt 5000 Std. Angenommener Richtwert: unter 1000 Std. x 1,8; 3000 Std. x 1,4; 5000 Std. x 1. Die Einflüsse sind: Drehmoment, Drehmomentspitzen, Laufzeit, Zykluszeit, Lastwechsel, Temperatur, Einbaulage, Umgebung. Im Einzelfall muss die Situation nach Pflichtenheft untersucht werden.

Standardausführung abtriebsseitig
Design nach Kundenanforderungen möglich



Standardausführung antriebsseitig
Design nach Kundenanforderungen möglich



Motor

	1-stufig	2-stufig	3-stufig	Variante für selbstschneidende Befestigung	Variante mit Gewindeinsert
Maß A				Ø 2,3 mm 10 mm tief	Gewindebuchse DIN 16903 Form S M3
Maß B	32,6 mm	44,55 mm	56,6 mm		
Maß C	11 mm	11 mm	11 mm	Ritzeleinbautiefe	

Laudenbach - Ihr Getriebespezialist - Planetengetriebe PG32

Kunststoffausführung geschmiert - LFT Nr.:12100_08_04_000_G



Laudenbach Formtechnik GmbH & Co.KG
 Am Sturmbühl 6
 78559 Gosheim
 phone: +49 (0) 7426 / 5284-0
 mail: info@laudenbach-formtechnik.de

Bezeichnung der Bestell-Nr.:

Beispiel:

12100_08_04_A_3.6_G

LFT - Serien Nr.:

Geschmiert

Untersetungsverhältnis: **3,6:1**

Bauart

- A** - Sinterlager
- B** - Sinterlager mit Insert
- C** - Kugellager
- D** - Kugellager mit Insert
- M** - nur Hohlrad aus Kunststoff

Stufe	Bestell Nr.:	Stufen	Bestell Nr.:	Stufen	Bestell Nr.:
1	12100_08_04_A_3.6_G	2	12100_08_04_A_13_G	3	12100_08_04_A_96_G
	12100_08_04_B_3.6_G		12100_08_04_B_13_G		12100_08_04_B_96_G
	12100_08_04_C_3.6_G		12100_08_04_C_13_G		12100_08_04_C_96_G
	12100_08_04_D_3.6_G		12100_08_04_D_13_G		12100_08_04_D_96_G
	12100_08_04_M_3.6_G		12100_08_04_M_13_G		12100_08_04_M_96_G
	12100_08_04_A_4.3_G		12100_08_04_A_18_G		12100_08_04_A_121_G
	12100_08_04_B_4.3_G		12100_08_04_B_18_G		12100_08_04_B_121_G
	12100_08_04_C_4.3_G		12100_08_04_C_18_G		12100_08_04_C_121_G
	12100_08_04_D_4.3_G		12100_08_04_D_18_G		12100_08_04_D_121_G
	12100_08_04_M_4.3_G		12100_08_04_M_18_G		12100_08_04_M_121_G
	12100_08_04_A_5.3_G		12100_08_04_A_23_G		12100_08_04_A_152_G
	12100_08_04_B_5.3_G		12100_08_04_B_23_G		12100_08_04_B_152_G
	12100_08_04_C_5.3_G		12100_08_04_C_23_G		12100_08_04_C_152_G
	12100_08_04_D_5.3_G		12100_08_04_D_23_G		12100_08_04_D_152_G
	12100_08_04_M_5.3_G		12100_08_04_M_23_G		12100_08_04_M_152_G
	12100_08_04_A_7.5_G		12100_08_04_A_28_G		12100_08_04_A_213_G
	12100_08_04_B_7.5_G		12100_08_04_B_28_G		12100_08_04_B_213_G
	12100_08_04_C_7.5_G		12100_08_04_C_28_G		12100_08_04_C_213_G
	12100_08_04_D_7.5_G		12100_08_04_D_28_G		12100_08_04_D_213_G
	12100_08_04_M_7.5_G		12100_08_04_M_28_G		12100_08_04_M_213_G
	12100_08_04_A_40_G	12100_08_04_A_300_G			
	12100_08_04_B_40_G	12100_08_04_B_300_G			
	12100_08_04_C_40_G	12100_08_04_C_300_G			
	12100_08_04_D_40_G	12100_08_04_D_300_G			
	12100_08_04_M_40_G	12100_08_04_M_300_G			